

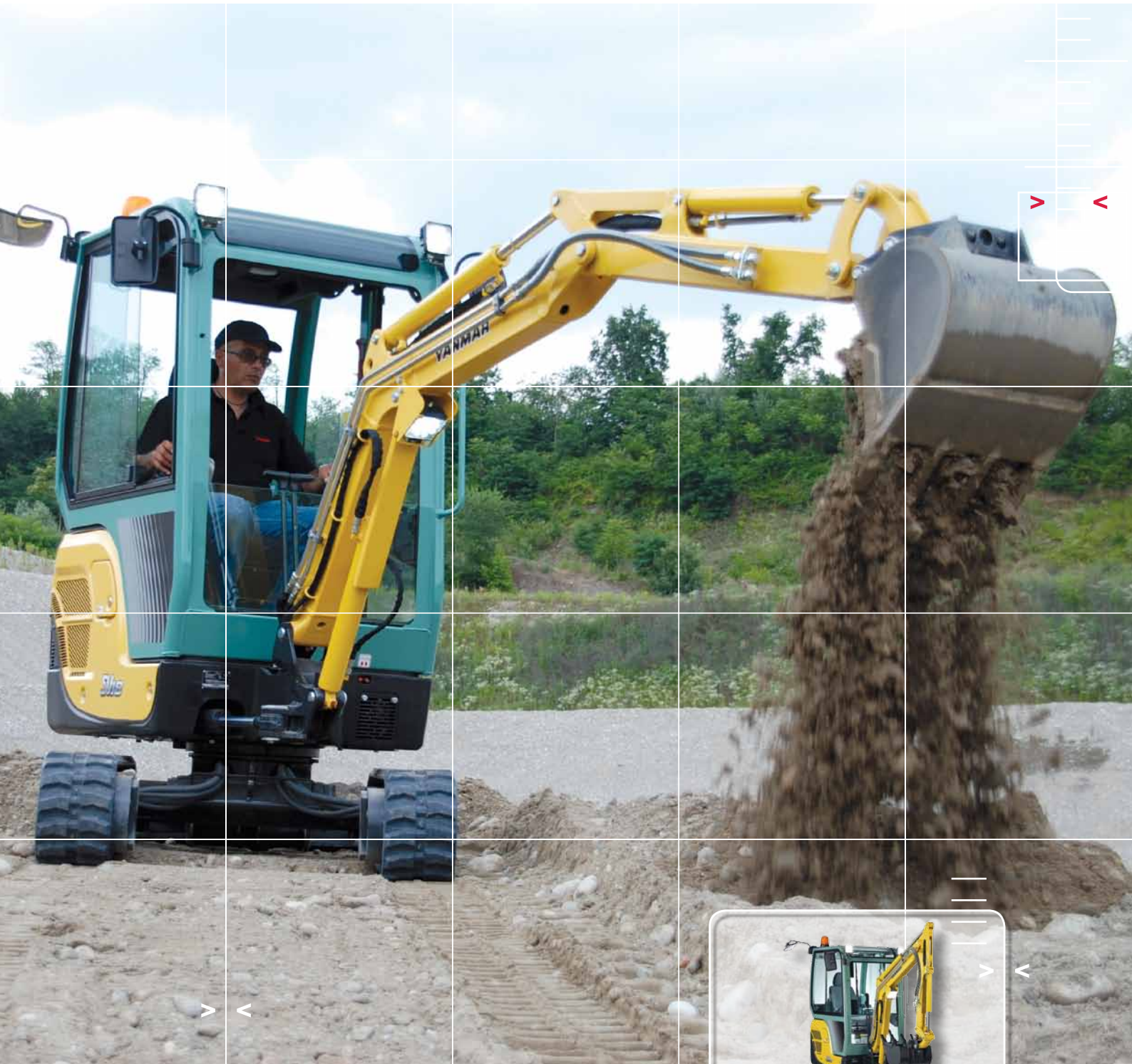


**YANMAR**

MINI-ESCAVATORE

**SV18**

1835 / 1975 kg



Call for Yanmar solutions







## COMPATTEZZA

L' SV18 è stato progettato per soddisfare tutte le vostre esigenze, anche in caso di lavori complessi. Compatto e leggero, può essere facilmente trasportato su un rimorchio. La sua stabilità e la potenza del suo motore gli permettono di lavorare in maniera efficace in qualsiasi tipo di cantiere. L' SV18 si presta ad un largo ventaglio di applicazioni come i lavori in ambito urbano, lavori di movimento terra in generale e lavori di sistemazione o creazione di aree verdi.



### COMPATTEZZA E POLIVALENZA

Il mini-escavatore Yanmar SV18 a raggio di rotazione posteriore ridotto può andare ovunque e lavorare negli spazi più angusti. L'eccezionale velocità di lavoro unita alla sua grande stabilità consentono alla macchina di lavorare in qualsiasi condizione ed in assoluta sicurezza.

### DIMENSIONI COMPATTE PER UN TRASPORTO AGEVOLE

Il peso di trasporto di soli 1.760 kg\* ed il telaio molto compatto permettono all' SV18 di essere trasportato su un rimorchio insieme ai suoi accessori. 4 punti di ancoraggio permettono di fissare facilmente la macchina durante il trasporto.

\* versione con tettuccio e cingoli di gomma





## PRESTAZIONI ELEVATE

La competenza YANMAR e la lunga esperienza nel settore garantiscono prestazioni eccellenti e rispetto dell'ambiente. La combinazione ottimale delle forze di scavo unite alla velocità dei cicli di lavoro consentono all'SV18 una produttività eccezionale.

### Circuito idraulico a centro chiuso con divisori di flusso

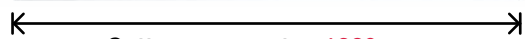
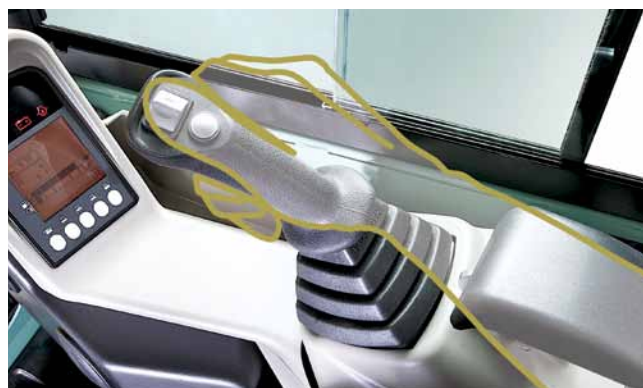
Il circuito idraulico del SV18 è caratterizzato dalla ripartizione proporzionale delle portate. La pompa a flusso variabile e il circuito idraulico "load sensing" a centro chiuso, garantiscono precisione, agilità, potenza e una simultaneità perfetta dei movimenti. Questo sistema consente agli operatori di eseguire tutti i movimenti con un rendimento eccezionale, indipendentemente dal numero di giri o dal carico. I servocomandi idraulici sono molto facili da usare e consentono all'operatore un controllo perfetto del lavoro della macchina.

### Circuito idraulico ausiliario installato di serie

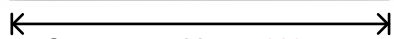
Una linea ausiliaria a comando proporzionale permette di utilizzare un gran numero di accessori idraulici come martelli, trivelle, piccoli frantumatori, benne bivalve. L'operatore può controllare il flusso dell'olio in funzione delle richieste specifiche di ogni attrezzatura disponendo così di un perfetto controllo degli accessori.

### Un motore molto potente e rispettoso dell'ambiente

Il motore ad iniezione diretta YANMAR TNV è stato concepito per garantire potenza con minime emissioni nocive. Grazie al suo sistema a iniezione ulteriormente migliorato rispetta le normative sulle emissioni inquinanti della Commissione Europea (CE). Si tratta di un motore silenzioso che rispetta le persone e l'ambiente.



Sottocarro aperto : 1320 mm



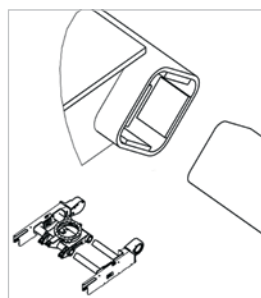
Sottocarro chiuso : 980 mm

### CARRO ALLARGABILE PER UNA GRANDE OPERATIVITA'

Il mini escavatore SV18 è dotato di serie di un telaio con carreggiata variabile, ciò consente la massima polivalenza in termini di dimensioni e di stabilità. L'operatore può facilmente passare dalla configurazione allargata per ottenere la massima stabilità di lavoro, alla configurazione con telaio chiuso per attraversare porte o passaggi con larghezza ridotta.

### Concezione unica e grande semplicità d'impiego

L'escavatore SV18 è equipaggiato di la lama estensibile. Le sezioni estensibili restano solidali con lama. L'allargamento della lama è rapido e non occorre alcun attrezzo particolare. Il carro si allarga con estrema facilità. Tramite un interruttore si seleziona la funzione "lama" o "estensione carro", poi muovendo la leva della lama si aziona la funzione selezionata. I giochi ridotti tra le parti scorrevoli del cinematismo del sotto carro evitano l'accumulo di terra e sporcizia tra i vari elementi.







## COMFORT

Concepita per rispondere alle aspettative degli operatori, la cabina dell' SV18 è ampia e piacevole. La particolare attenzione portata all'ambiente di lavoro e all'ergonomia permette di sentirsi a proprio agio durante le lunghe giornate in cantiere. Questa cabina spaziosa è dotata di numerosi accessori realizzati per migliorare il comfort operativo.



### UN UTILIZZO FACILE

L'architettura degli interni della cabina dell' SV18 è stata studiata per migliorare la posizione di guida dell'operatore e per facilitare il suo lavoro nei cantieri difficili e di lunga durata. I poggiapolsi sono regolabili. I larghi pedali di traslazione e le leve servoassistite facilitano il controllo della traslazione. Il pulsante di comando della seconda velocità si trova sulla leva della lama. Posizionati in maniera ideale, i joystick di comando offrono una precisione di movimento eccezionale. Per ottimizzare il controllo e l'ergonomia, gli altri comandi di lavoro si trovano sulla console di destra della macchina.



### GRANDE COMFORT OPERATIVO

#### Cabina ampia e confortevole

Per una massima libertà di movimento, l'interno cabina dell' SV18 è molto spazioso. L'operatore dispone di un ampio spazio per le gambe e resta comodamente seduto durante le ore di lavoro. L'ampia entrata facilita l'accesso e l'uscita dalla cabina. L' SV18 è fornito di serie di un sedile con sospensione regolabile ed è dotato di un poggiatesta.

#### Eccellente ricircolo dell'aria

L' SV18 dispone di un riscaldamento che permette di lavorare ad una temperatura piacevole in condizioni meteorologiche estreme. Le griglie di aerazione sono posizionate in maniera tale da assicurare una temperatura omogenea all'interno della cabina ed evitare l'appannamento dei vetri.



- 01 Accendisigari e un posacenere.
- 02 Porta bottiglia.
- 03 Luce automatica.
- 04 Griglie di aerazione.

L'allestimento di serie della cabina include, maniglie per facilitare l'accesso, numerosi vani portaoggetti, 2 prese esterne da 12V, un porta martello.

## SICUREZZA

La sicurezza dell'operatore e delle persone che lavorano intorno alla macchina è una delle nostre priorità. L' SV18 dispone di numerose soluzioni che permettono di lavorare in piena sicurezza.

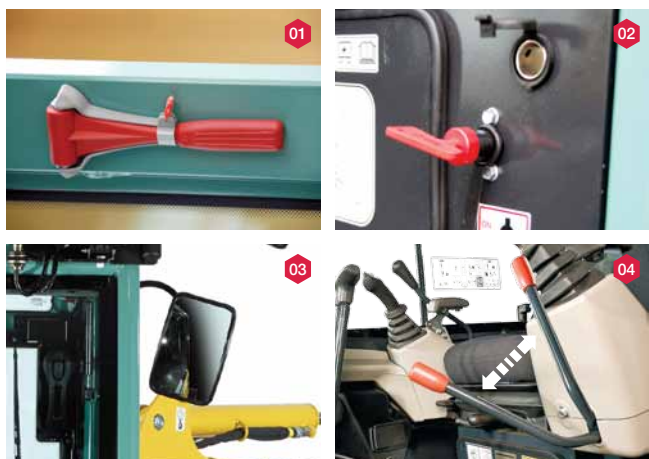


### UNA VISIBILITÀ OTTIMALE PER UN LAVORO EFFICACE E SICURO

L' SV18 è fornito di 3 retrovisori: uno posteriore e due laterali. L'operatore può controllare la zona di lavoro e i dintorni della macchina senza doversi spostare dal sedile. Per lavorare con efficacia e precisione nell'oscurità, l' SV18 dispone di serie di un faro a LED posizionato nella parte inferiore del braccio protetto dagli urti. La tecnologia LED offre una luce potente limitando il consumo di energia e aumentando la durata di vita della batteria. Come optional sulla cabina possono essere aggiunti un lampeggiante e 3 luci LED supplementari.

### Cabina e tettuccio conformi alle normative ISO

L'impiego di una struttura ROPS garantisce la protezione dell'operatore in caso di ribaltamento e rotolamento. Sia la cabina che il tettuccio sono conformi alle normative FOPS1 (riguardanti alle strutture di protezione contro la caduta di oggetti) e TOPS (relativa al solo ribaltamento).



- 01 Martello d'emergenza.
- 02 Stacca-batteria di serie.
- 03 3 retrovisori : uno posteriore e due laterali.
- 04 Leva di sicurezza per accedere al posto di guida.

### MONITOR LCD : PER UN MIGLIOR CONTROLLO DELLA MACCHINA ED UN UTILIZZO PIÙ EFFICIENTE

L' SV18 è equipaggiato con un monitor LCD che informa l'operatore in tempo reale dello stato della macchina. Integrato in modo ergonomico nella consolle di destra, il display offre un'eccezionale visibilità anche al sole o durante la notte. Questa interfaccia consente di gestire i tempi di lavoro, i lavori quotidiani di manutenzione e i programmi d'intervento. Fornisce informazioni utili sul funzionamento della macchina, come la temperatura dell'olio motore e del liquido di raffreddamento o il livello del carburante e memorizza gli eventi importanti. Avverte l'operatore anche nel caso di malfunzionamenti della macchina (carica insufficiente della batteria, pressione anormale dell'olio, ecc.).





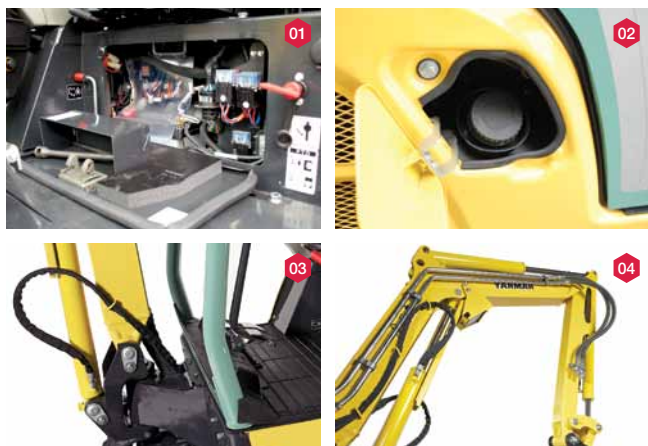


## AFFIDABILITÀ & MANUTENZIONE

L'SV18 ha la reputazione di qualità e di longevità delle macchine Yanmar. L'eccellente accessibilità ai componenti e la rapidità delle operazioni di manutenzione e pulizia permettono di ridurre al minimo i tempi di fermo macchina.

### PROGETTATA PER DURARE

La struttura dei telai ed i cofani in acciaio offrono una grande solidità. Un largo contrappeso protegge la parte posteriore della torretta da eventuali urti e da "Graffiature" contro i muri. I tubi flessibili sono protetti da guaine anti abrasione. Il loro passaggio al di sopra del braccio e sul lato destro della macchina è curato in maniera particolare per evitare i rischi di torsione e per limitare i tempi di immobilizzazione della macchina. In opzione è disponibile un kit di protezione completa dei martinetti che oltre a proteggere i cilindri di lavoro è dotato di piastre d'acciaio armonico sfilabili a protezione delle aste. Il trattamento tramite cataforesi dei pezzi in acciaio conferisce un' eccellente resistenza della vernice alla corrosione. La particolare forma dei longheroni del carro impedisce l'accumulo di terra e riduce l'usura interna dei cingoli.



### MANUTENZIONE SEMPLIFICATA

L'accessibilità ai punti di manutenzione è stata semplificata per ridurre il tempo ed i costi delle operazioni di manutenzione. I cofani posteriore e laterale, il pannello sotto il sedile e il pavimento amovibile permettono di accedere direttamente alla batteria, all'alternatore, alla valvola di sezione del circuito ausiliario ed ai componenti elettrici. I flessibili del martinetto della lama sono divisi in due parti per una sostituzione rapida in caso di rottura.

- 01 Accesso a componenti elettrici e la batteria sotto il sedile.
- 02 Protezione di gomma attorno al bocchettone di riempimento carburante.
- 03 I flessibili sono protetti da guaine anti abrasione.
- 04 Montaggio curato delle tubazioni e dei tubi flessibili.

**YANMAR**

I SERVIZI YANMAR



I nostri concessionari sono in grado di offrirvi tutto il supporto necessario alla vostra impresa, dal consiglio del modello più vicino alle vostre necessità alle numerose proposte di servizi create per essere più vicini ai clienti operatori (finanziamenti, estensioni di garanzia, manutenzioni programmate, noleggio, campagne ricambi ecc...)

## > FINANZIAMENTO

Le soluzioni **Y-Finance\*** garantiscono i tassi d'interesse più competitivi e vi aiutano a definire il piano di finanziamento più adatto ai vostri bisogni.

\* Le offerte variano da un paese all'altro.

## > GARANZIA

Tutti gli escavatori Yanmar nuovi, venduti tramite la nostra rete di concessionari in Europa godono una protezione di 12 mesi (o 1000 ore di servizio, al raggiungimento del primo termine) con garanzia del costruttore e una garanzia prolungata di 12 mesi (o 1000 ore di servizio) per la catena cinematica. Oggi andiamo ancora più lontano e proponiamo i contratti di "Garanzia «PLUS» che offrono soluzioni di estensione di garanzie adatte ad ogni tipo di esigenze.

## > PEZZI DI RICAMBIO

I pezzi di ricambio originali Yanmar sono stati sviluppati, provati e fabbricati per garantire qualità e sicurezza ottimali. Utilizzando sempre pezzi di ricambio originali, avrete la certezza di conservare le prestazioni originali delle vostre macchine ed evitate successive riparazioni costose a causa di ricambi non adatti. Sarete sicuri che la macchina sarà mantenuta in uno stato perfetto con un alto valore di rivendita.

**I ricambi originali Yanmar possono essere consegnati entro 24 ore.**

## > MANUTENZIONE

Vicinanza, rapidità, qualità ed affidabilità sono le preoccupazioni costanti dei concessionari Yanmar. Siamo mobilitati per la vostra serenità e ci impegniamo per la vostra soddisfazione. La rete di tecnici autorizzati Yanmar è presente in tutti i paesi europei. Troverete nelle vicinanze sempre meccanici formati e qualificati che prenderanno cura della vostra macchina. I tecnici autorizzati forniscono contratti e servizi di manutenzione programmata, eseguono riparazioni d'emergenza e vi danno i consigli adatti per tutte le vostre esigenze.



# EQUIPAGGIAMENTO

## > EQUIPAGGIAMENTO STANDARD

### Motore

- 3TNV70-VBVA2 Yanmar diesel
- Rispetta le norme europee e EPA Tier 4
- Iniezione indiretta
- Separatore d'acqua

+

### Impianto idraulico

- Circuito idraulico LUDV : flow sharing
- Circuito idraulico a comando proporzionale
- Seconda velocità
- Livello olio visibile dall'esterno

+

### Cabina

- Interfaccia LCD
- Riscaldamento
- Sedile in tessuto regolabile e inclinabile con poggiatesta
- Poggiapolsi regolabili
- Poggiapiedi
- Parabrezza in 2 parti (solo la parte superiore ribaltante)
- Doppio vetro laterale scorrevole
- Parte frontale superiore trasparente
- Tergicristalli
- Lavavetri
- Plafoniera automatica
- 2 prese 12 V sulla versione cabina
- Portaoggetti

- Porta-documenti
- Porta-bottiglie

+

### Telaio inferiore

- Telaio con carreggiata variabile
- 4 punti di ancoraggio (2 sul telaio, 2 sulla lama)
- Tubo flessibile di alimentazione del cilindro della lama diviso in due parti

+

### Sicurezza

- Maniglie d'accesso
- Leva di sicurezza
- Cintura di sicurezza
- Martello d'emergenza
- 3 specchi retrovisori
- Avvisatore acustico

+

### Illuminazione

- 1 faro a LED integrato nel braccio

+

### Vari

- Asta carburante
- Protezione dei cilindri della lama e del braccio
- Tubi flessibili protetti con guaine antiabrasive

- Carrozzeria e cabina verniciate con cataforesi
- Cofano motore e botola del carburante bloccabili
- Sistema anti-goccia nella botola del carburante
- Vano porta borsa attrezzi
- Attrezzature
- Pompa del grasso

## EQUIPAGGIAMENTI OPZIONALI

Vernice speciale | Linea idraulica ausiliaria proporzionale regolabile | Valvole di sicurezza | Innesti rapidi | Antiarriamento (a chiave / a tastiera) | Localizzatore GPS | Ingrassaggio centralizzato | Protezione rinforzata dei cilindri | 2 fari LED anteriori alla macchina | 1 faro LED posteriore + Lampeggiante LED | Olio bio | Allarme di traslazione | Radio con presa USB e lettore carta SD | Sedile skai | Pedali di traslazione larghi

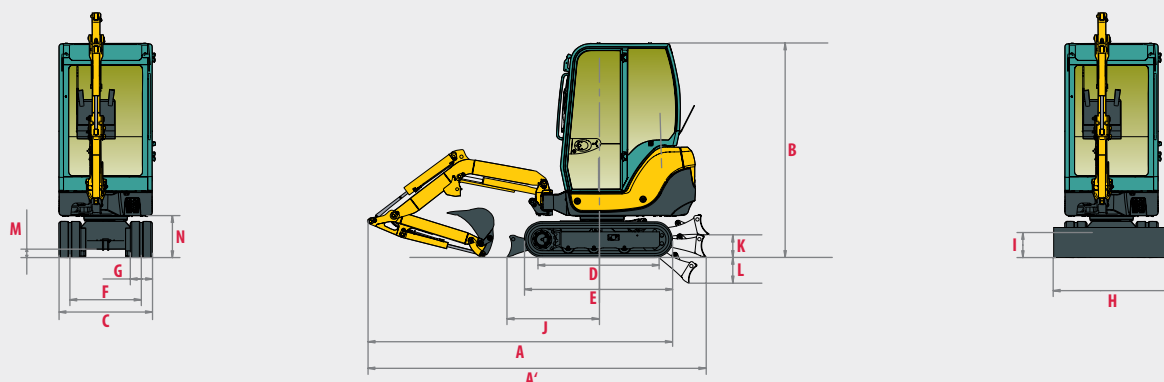
## ACCESSORI

Yanmar vi fornisce gli accessori adatti ai vostri bisogni e corrispondenti alle norme di sicurezza vigenti nel vostro paese : attacco rapido meccanico, benna standard, benna pulizia canali, benna angolabile, martello idraulico, ecc.

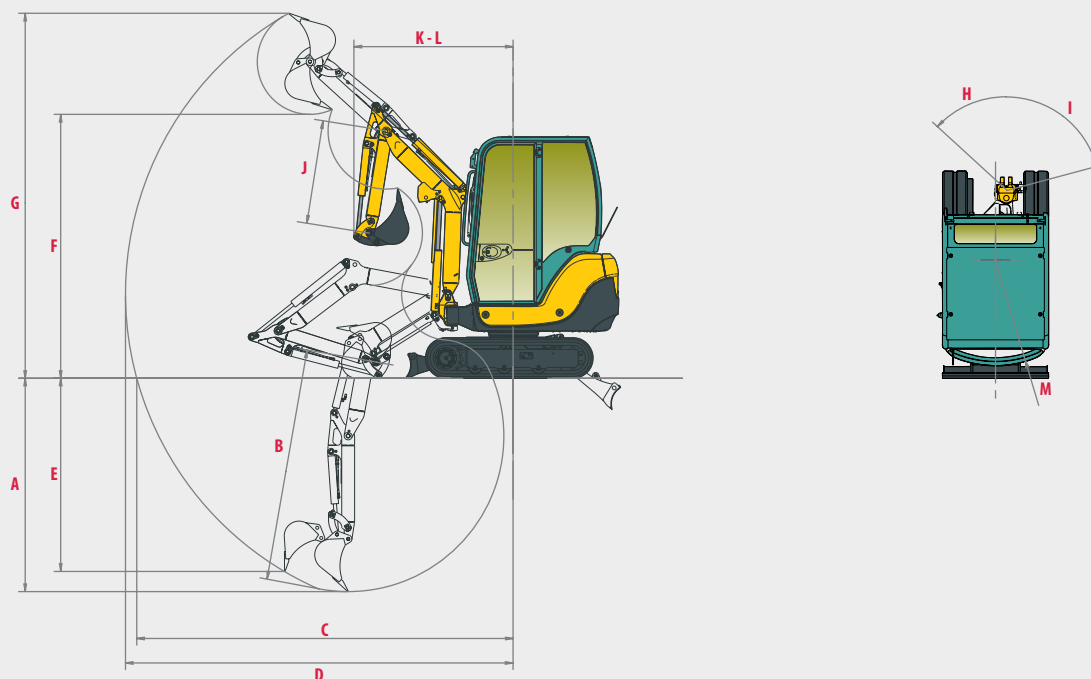




# DIMENSIONI



<b>A</b> » Lunghezza totale	3660 mm	<b>H</b> » Larghezza totale lama	980 - 1320 <sup>2</sup> mm
<b>A'</b> » Lunghezza totale con lama indietro	3775 mm	<b>I</b> » Altezza totale lama	230 mm
<b>B</b> » Altezza totale	2240 - 2280 <sup>1</sup> mm	<b>J</b> » Sbalzo lama da centro ralla	1095 mm
<b>C</b> » Larghezza totale	980 - 1320 <sup>2</sup> mm	<b>K</b> » Altezza di sollevamento max. sopra il suolo	240 mm
<b>D</b> » Passo	1180 mm	<b>L</b> » Profondità di abbassamento max. dal suolo	300 mm
<b>E</b> » Lunghezza sottocarro	1560 mm	<b>M</b> » Luce libera al suolo minima	160 mm
<b>F</b> » Carreggiata	750 - 1090 <sup>2</sup> mm	<b>N</b> » Luce libera al suolo sotto il contrappeso	410 mm
<b>G</b> » Larghezza cingoli	230 mm		



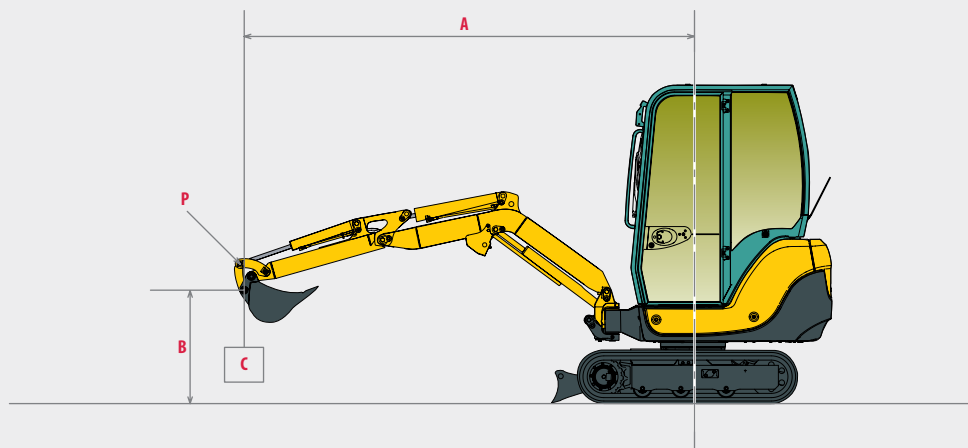
<b>A</b> » Profondità di scavo max. - lama sollevata	2420 mm	<b>H</b> » Angolo brandeggio (sx)	40°
<b>B</b> » Profondità di scavo max. - lama abbassata	2580 mm	<b>I</b> » Angolo brandeggio (dx)	80°
<b>C</b> » Raggio di scavo max al suolo	3950 mm	<b>J</b> » Lunghezza avambraccio	1160 mm
<b>D</b> » Raggio di scavo	4040 mm	<b>K</b> » Raggio minimo di rotazione anteriore	1540 mm
<b>E</b> » Profondità di scavo max. verticale	2140 mm	<b>L</b> » Raggio minimo di rotazione anteriore con brandeggio	1340 mm
<b>F</b> » Altezza max. di scarico	2740 mm	<b>M</b> » Raggio di rotazione posteriore	980 mm
<b>G</b> » Altezza max. d'attacco	3760 mm		

<sup>1</sup> Tettuccio - Cabina / <sup>2</sup> Telaio chiuso - Telaio aperto

Con riserva di modifiche tecniche. Dimensioni indicate in mm con benna specifica Yanmar.



# FORZE DI SOLLEVAMENTO



Carico di sollevamento in posizione frontale



Carico di sollevamento in posizione trasversale

Cabina																								
Lama abbassata							Lama sollevata																	
A	Max.	3,5 m	3 m	2,5 m	2 m	1,5 m	Max.	3,5 m	3 m	2,5 m	2 m	1,5 m												
B													C											
2,5 m	*280	*275	-	-	*265	*265	-	-	-	-	-	-	*275	*270	-	-	*265	*260	-	-	-	-	-	
2 m	*285	*285	-	-	*265	*265	*255	*245	-	-	-	-	*285	*275	-	-	*265	*260	*255	*220	-	-	-	
1,5 m	*290	*290	-	-	*290	*290	*310	*305	*360	*335	-	-	*290	*280	-	-	*295	*280	*310	*295	*360	*310	-	-
1 m	*295	*295	-	-	*325	*320	*375	*365	*500	*475	-	-	*295	*295	-	-	*325	*305	*375	*350	*500	*455	-	-
0,5 m	*300	*305	-	-	*350	*350	*440	*430	*610	*600	-	-	*300	*295	-	-	*350	*330	*440	*410	*600	*560	-	-
0 m	*325	*325	-	-	*370	*370	*475	*465	*650	*645	*855	*800	*310	*310	-	-	*365	*365	*470	385	*610	*600	*840	*725
-0,5 m	*325	*325	-	-	*375	*375	*470	*490	*680	*680	*920	*930	*325	*315	-	-	*350	*350	*400	355	*600	470	*780	*685
-1 m	*335	*330	-	-	-	-	*450	*450	*585	*585	*825	*850	*340	*330	-	-	-	-	*440	*425	*590	480	*830	*915
-1,5 m	*335	*340	-	-	-	-	-	-	*475	*495	*665	*640	*335	*345	-	-	-	-	-	-	*495	*495	*720	*775

Tettuccio																						
Lama abbassata							Lama sollevata															
A	Max.	3,5 m	3 m	2,5 m	2 m		Max.	3,5 m	3 m	2,5 m	2 m											
B													C									
3 m	*275	*280	-	-	-	-	*275	*270	-	-	-	-	-									
2,5 m	*275	*275	-	-	*265	*265	-	-	-	-	-	-	-									
2 m	*285	*285	-	-	*265	*265	*255	*245	-	-	-	-	-									
1,5 m	*290	*290	-	-	*290	*290	*310	*305	*360	*335	*290	*280	-	-	-	-	*295	*280	*310	*295	*360	*310
1 m	*295	*295	-	-	*325	*320	*375	*365	*500	*475	*295	235	-	-	-	-	*325	*305	*375	*350	*500	*455
0,5 m	*300	*305	-	-	*350	*350	*440	*430	*610	*600	*300	235	-	-	-	-	*350	*330	*440	*410	*600	*560
0 m	270	*325	-	-	*370	*370	*475	*465	*560	*645	265	235	-	-	-	-	*385	275	*470	350	550	475
-0,5 m	*325	*325	-	-	325	*375	405	*490	550	*680	*325	255	-	-	-	-	315	280	400	355	540	485
-1 m	*335	*330	-	-	-	-	*450	*450	*625	*545	*340	280	-	-	-	-	-	*440	350	525	460	
-1,5 m	*335	*340	-	-	-	-	-	-	*475	*495	*335	*345	-	-	-	-	-	-	-	-	*495	*495

Le capacità di carico riportate in tabella sono misurate in accordo con la normativa ISO 10567. Non includono il peso della benna e rappresentano il 75% del massimo carico statico di ribaltamento o l'87% della forza idraulica di sollevamento. I dati evidenziati con asterisco (\*) si riferiscono al limite idraulico della forza di sollevamento.





# CARATTERISTICHE TECNICHE



## PESO +- 2 % (NORMATIVA CE)

	Tettuccio		Cabina	
Peso operativo (cingoli in gomma)	1835 kg	0,3 kg/cm <sup>2</sup>	1975 kg	0,33 kg/cm <sup>2</sup>
Peso di trasporto (cingoli in gomma)	1760 kg	0,29 kg/cm <sup>2</sup>	1900 kg	0,32 kg/cm <sup>2</sup>



## MOTORE

Tipo	3TNV70-VBVA2
Carburante	Diesel
Potenza netta	9,5 kW / 12,9 CV / 2100 giri/mn
Potenza lorda	9,9 kW / 13,5 CV / 2100 giri/mn
Cilindrata	854 cm <sup>3</sup>
Coppia massima	51,4 N.m. / 1500 giri/mn
Raffreddamento	Liquido
Avviatore	1,4 kW
Batteria	12 V - 45 Ah
Alternatore	12 V - 40 A



## IMPIANTO IDRAULICO

Pressione massima	200 bars
1 pompa a pistoni con portata variabile	48,3 l/min

PTO	Dati teorici a 2100 giri/mn	
	Pressione	Portata d'olio
	0 ~ 196 bars	45 ~ 20 l/min
	0 ~ 196 bars	45 ~ 20 l/min



La portata d'olio dipende dalla pressione del circuito



## PRESTAZIONI

Velocità di traslazione	2,2 / 4,1 km/o
Velocità di rotazione	10 giri/mn
Forza di scavo (avabraccio)	7,4 kN (755 kgf)
Forza di scavo (benna)	15,2 kN (1550 kgf)
Forza di trazione	17 kN
Pendenza superabile	30°
Livello del rumore (2000/14/CE & 2005/88/CE)	91 dB(A)
Pressione acustica sul posto di lavoro	79 dB(A)



## TELAIO INFERIORE

Numero di ruote inferiori	3
Gruppo tendicingolo	Tramite cilindro di grasso



## CAPACITÀ SERBATOI

Serbatoio gasolio	24,5 l
Liquido di raffreddamento	3,2 l
Olio motore	2,8 l
Circuito idraulico	28,5 l
Serbatoio idraulico	20 l

## FREQUENZA DI MANUTENZIONE

Cambio olio motore e filtro : 250 ore | Cambio filtro gasolio : 250 ore | Cambio filtro olio idraulico : 500 ore |  
Cambio olio idraulico : 1000 ore | Cambio liquido di raffreddamento : 1000 ore



**YANMAR**



Stampato in Francia - Le caratteristiche e illustrazioni di questo depliant sono soggette a modifiche a discrezione del costruttore senza preavviso. Per ulteriori informazioni, Vi preghiamo di contattare il Vostro distributore Yanmar Construction Equipment Europe.

**Yanmar Construction Equipment Europe S.A.S.**

25, rue de la Tambourine  
52100 SAINT DIZIER – FRANCE  
contact@yanmar.fr

**[www.yanmarconstruction.eu](http://www.yanmarconstruction.eu)**